

be-up

be-up

"Nadzvedněte svá
prsa shora"



Zdarma 12 krycích
lístků na bradavky

6 párů
náplastí
Jednotná
velikost

PŘEDTÍM



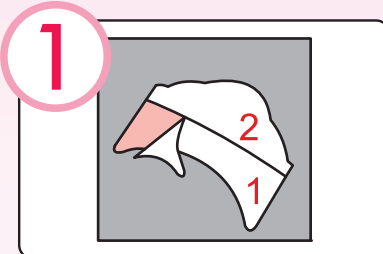
POTOM



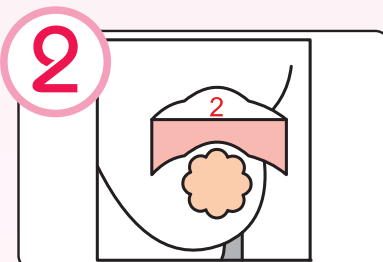
Obsah: 6 párů náplastí be-up, 6 párů krycích lístků na bradavky

Doporučení:

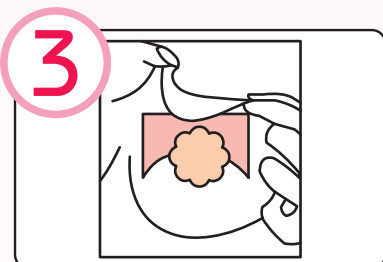
Před aplikací be-up doporučujeme zbatit oblast prsou krémem či jiného prostředku péče o pleť, neboť tyto produkty snižují přílnavý efekt. Pokud při aplikaci zjistíte, že be-up nevyhovuje vámi žádanému tvaru, lze ji dodatečně upravit nůžkami. Náplast be-up je možno též nosit s plavkami.



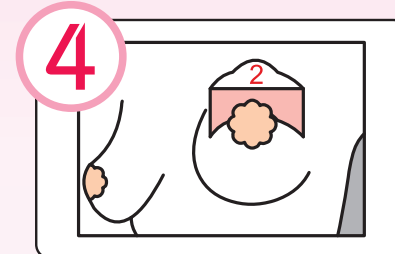
Nejdříve odstraňte spodní část ochranného štítku (1). Je důležité, aby na prsou nebyl žádný krém nebo jiný prostředek péče o pleť.



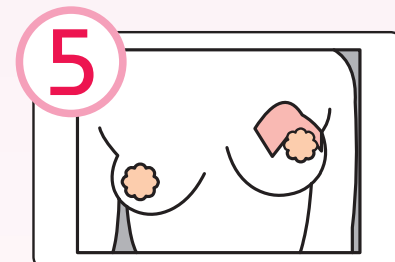
Přiložte náplast na horní část prsu a nalepte ji na kůži těsně nad dvorcem tak, aby zbylá polovina náplastí, zatím zakrytá ochranným štítkem, směřovala nahoru. Lehkým tlakem právě nalepenou oblast vyhladte.



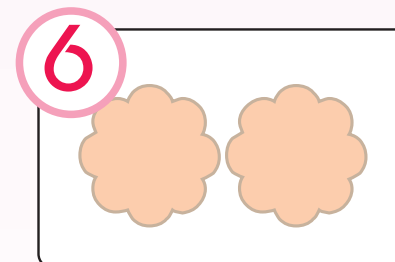
Nyní odstraňte ochranný štítek ze zbylé, horní části náplastí.



Táhněte směrem vzhůru, čímž mírně prsa zvednete a přilepte náplast na kůži. Jemným tlakem oblast vyhladte. Přílišné napětí může způsobit podráždění kůže.



Opakujte totéž i s druhým prsem, tím docílíte přirozeného a zcela neviditelného zdůraznění svých hader. Náplast je nutno vždy umístit na oblast prsu nad bradavkou. V případě podráždění pleti přerušete její používání.



Je možné též použít krycí lístky na bradavky - k jejich aplikaci je třeba odstranit ochranný štítek z náplastí a jemně ji nalepit na bradavky.

www.be-up.cz



Made in China CE

VIRTSHOP CZ, s.r.o.
E. Beneše 1428
50012 Hradec Králové
info@be-up.cz

800 100 629

Obsah: 24 ks

